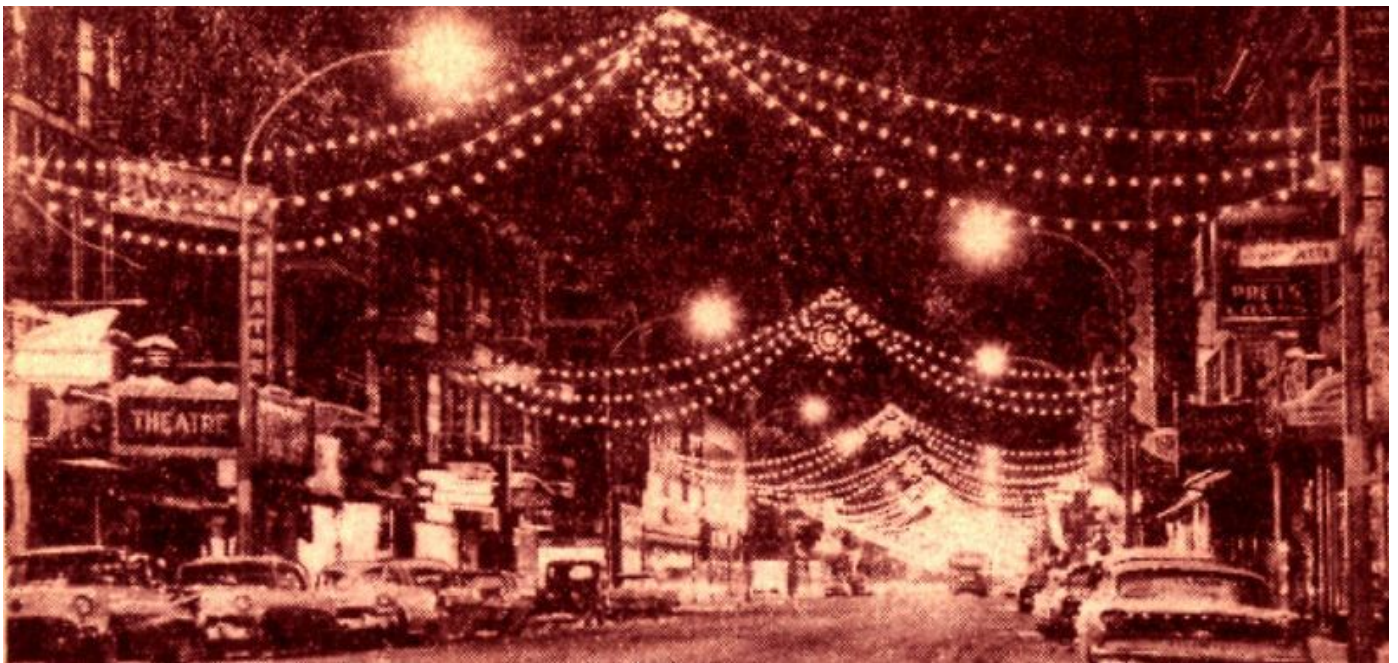


“DES GUIRLANDES, AVENUE DU MONT-ROYAL”

Plusieurs lecteurs ont probablement déjà pu apprécier les nouvelles guirlandes de lumières, installées récemment au-dessus du boulevard Saint-Laurent. Mais en 1955 à l’angle de la rue Marquette, l’avenue du Mont-Royal n’est pas en reste, elle non plus, avec ses décorations lumineuses. La longue succession des ornements forme un véritable plafond au-dessus de la rue et le fait que les guirlandes soient accrochées aux façades plutôt qu’aux lampadaires, donne une impression de largeur du plus bel effet. Bien sûr, les commerces ont bien changé depuis le temps. Les plus vieux lecteurs se souviendront sans doute du théâtre Passe-Temps, à gauche de la photo; tandis que les plus jeunes peuvent encore reconnaître la taverne Normand, toujours fidèle au poste angle Fabre. D’autres enseignes célèbres, aujourd’hui disparues, se trouvent également à proximité. Les Gasco, Grover’s, Greenberg’s, Woolworth et L.N. Messier, faisaient la renommée de cette rue commerciale unique à Montréal.



SOURCE : Société d'histoire du Plateau